

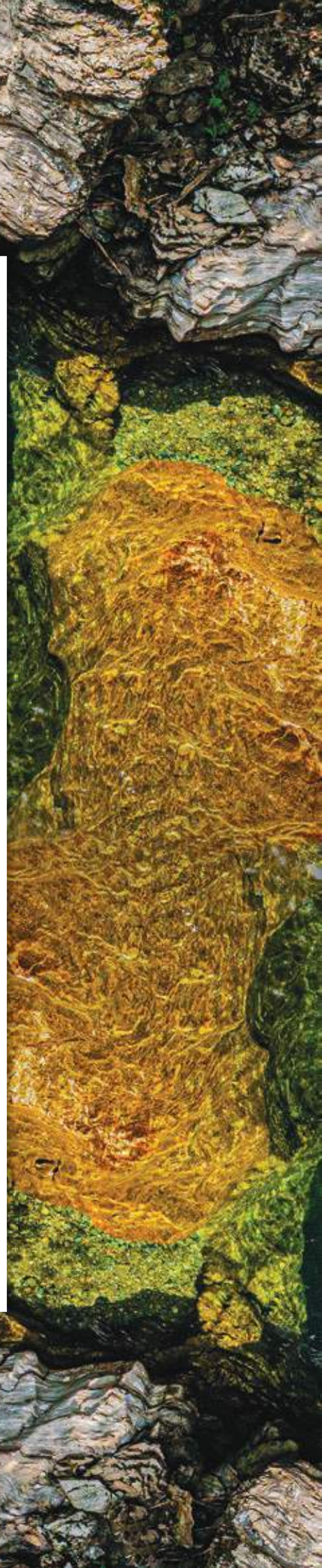
RHUMATOLOGIE • VOIES RESPIRATOIRES • DERMATOLOGIE
AFFECTIIONS DES MUQUEUSES BUCCALES • ESPACE BIEN-ÊTRE

Les Thermes des Fumades entrent dans une nouvelle ère



THERMES DES
Fumades

Alès • Allègre-les-Fumades





Chers patients, chers clients,

La vétusté de nos anciens bâtiments ne nous permettait plus de vous accueillir dans des conditions à la hauteur de notre réputation. Ainsi, nous avons choisi non pas de rénover nos installations mais bien de repartir d'une feuille blanche. Après trois ans d'attente et de travaux nous sommes prêts à vous accueillir dans des thermes modernes pour vous offrir des prestations médicales de grande qualité.

Nous avons tenu à conserver ce qui a toujours fait la singularité des Thermes des Fumades. D'abord notre eau de source naturellement riche en soufre dont les vertus sont connues depuis la Rome antique, désormais contrôlée quotidiennement par les protocoles de certification les plus exigeants pour vous garantir une action optimale à chaque instant.

Nous avons aussi renforcé le lien des Thermes des Fumades avec l'environnement naturel et sauvage qui est le nôtre. Un site arboré de 2500 hectares, à l'orée du Parc National des Cévennes et des bâtiments pensés pour laisser pénétrer la lumière naturelle.

Nous sommes d'ores et déjà impatients de vous accueillir pour vos cures rhumatologiques, dermatologique et ORL. Notre nouveau SPA vous propose, de manière autonome ou en complément de votre cure, un programme de bien-être et de remise en forme unique dans la région.

Nous sommes prêts, nous n'attendons plus que vous.

SOMMAIRE

DESTINATION CÈZE-CÉVENNES	P 4
NOUVELLE ÈRE POUR LES THERMES DES FUMADES	P 6
NOTRE EXPERTISE	P 8
PRÉPARER VOTRE CURE	P 10
RHUMATOLOGIE	P 12
VOIES RESPIRATOIRES ADULTES ET ENFANTS	P 14
DERMATOLOGIE	P 16
AFFECTIONS DES MUQUEUSES BUCCALES	P 18
DOUBLE ORIENTATION	P 20
SEMAINES THERMALES	P 21
ESPACE BIEN-ÊTRE	P 22
HÉBERGEMENT	P 24
TARIFS	P 26
RÉSERVATION	P 28



Destination Cèze-Cévennes

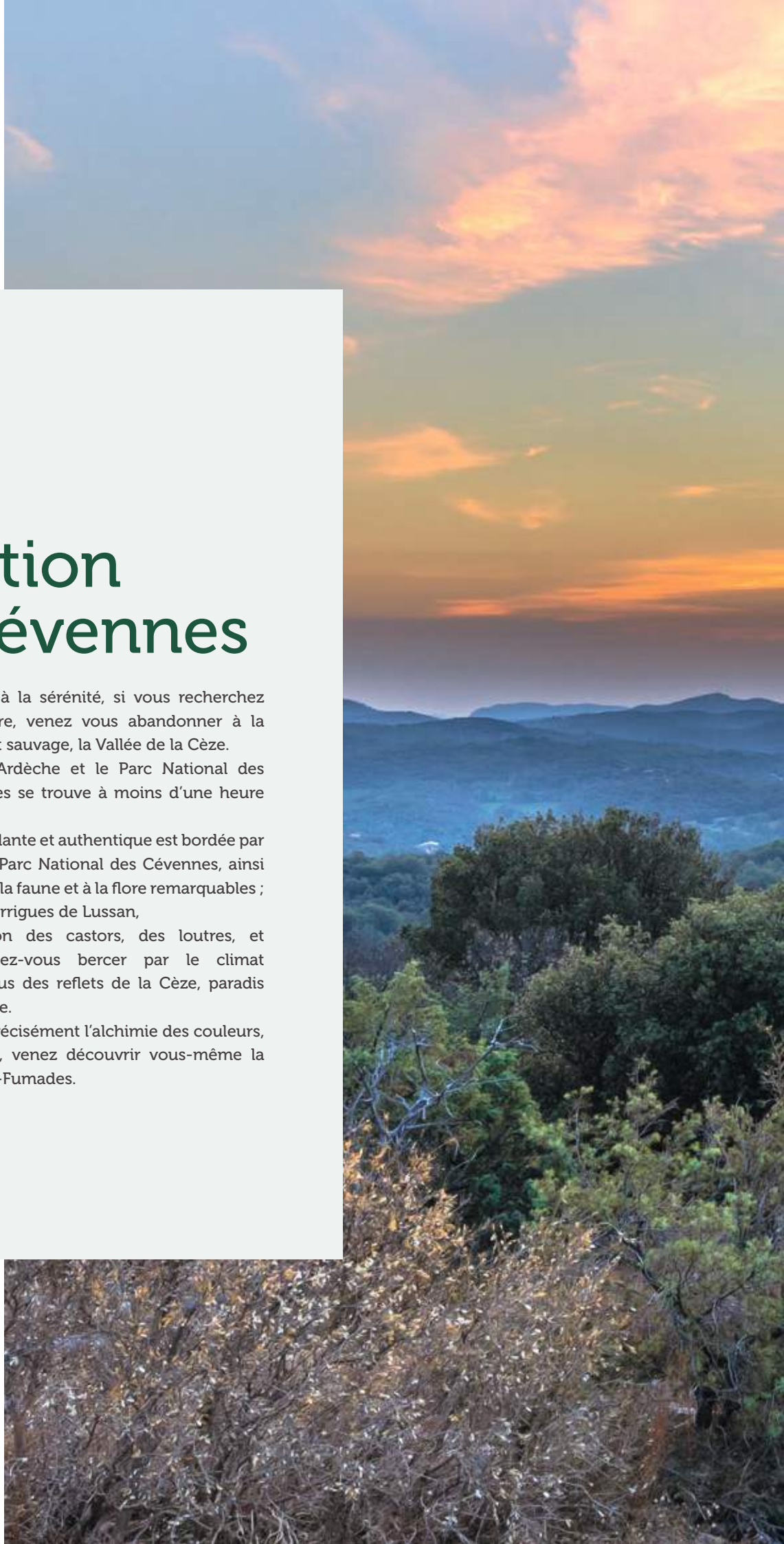
Si vous aspirez au calme et à la sérénité, si vous recherchez la communion avec la nature, venez vous abandonner à la contemplation d'un lieu fort et sauvage, la Vallée de la Cèze.

Situé entre les Gorges de l'Ardèche et le Parc National des Cévennes, Allègre-les-Fumades se trouve à moins d'une heure de Nîmes et du Pont du Gard.

Notre petite commune accueillante et authentique est bordée par un joyau naturel préservé, le Parc National des Cévennes, ainsi que deux zones Natura 2000 à la faune et à la flore remarquables ; les Gorges de la Cèze et les Garrigues de Lussan,

Adonnez-vous à l'observation des castors, des loutres, et des martins-pêcheurs, laissez-vous bercer par le climat méditerranéen, éblouissez-vous des reflets de la Cèze, paradis préservé des pêcheurs de truite.

Aucun mot ne décrira assez précisément l'alchimie des couleurs, des parfums et des lumières, venez découvrir vous-même la douceur de vivre à Allègre-les-Fumades.





LA DESTINATION CÈZE-CÉVENNES C'EST :

- 600 km de sentiers de randonnées et de promenades,
- des sports de pleine nature et ses activités en eau-vive,
- des lieux de baignade en rivière,
- des paysages variés et préservés avec des petits coins de paradis,
- un programme événementiel riche,
- la richesse du patrimoine bâti,
- les grottes de la Cocalière et de la Salamandre,
- la gastronomie et les produits du terroir : fromages de chèvre, olives, châtaignes et autres produits locaux de qualité,
- le thermalisme et la remise en forme,
- des petits coins de paradis pour naturistes,
- le soleil généreux pendant plus de 300 jours par an.



Une nouvelle ère pour les Thermes des Fumades

Après 3 ans de travaux d'envergure, notre établissement thermal vous ouvre enfin ses portes. Découvrez des installations spacieuses pensées pour laisser entrer partout la lumière naturelle. Des bassins d'eau thermale modernes, des espaces de bien-être et de restauration. Nos équipes, plus mobilisées que jamais, sont impatientes et fières de vous accueillir dans ce nouveau complexe en totale connexion avec son environnement naturel. Un site d'exception entièrement dédié à votre bien-être et à la médecine naturelle thermale.





1. AU CŒUR DU BÂTIMENT, UN PARCOURS DE SOIN RHUMATOLOGIQUE EN EAU THERMALE

Le parcours de soin thermal dédié à la rhumatologie propose un nouvel et vaste bassin de mobilisation optimisé pour les séances de kinésithérapie. Les cabines d'application, les douches à jet, les baignoires balnéo, les douches pénétrantes ou térébenthinées, les salles de repos se trouvent au même endroit, organisé autour d'un vaste patio, pour rendre les séances thermales plus simples et plus confortables pour les curistes.

2. RENOUVEAU DES PARCOURS DE SOINS VOIES RESPIRATOIRES ET DERMATOLOGIE

Des deux bâtiments thermaux existants, seule l'ossature a été conservée. Ils ont été totalement restructurés et rénovés pour accueillir les parcours de soins des cures voies respiratoires, muqueuses bucco-linguales et dermatologie.

3. DE NOUVEAUX BASSINS ET UN SPA DÉDIÉS AU BIEN-ÊTRE DE TOUTES ET TOUS

Nos nouvelles installations ont été pensées pour se dédier entièrement au bien-être lorsqu'elles ne sont pas vouées à accueillir les activités médicalisées. Avec notamment un bassin ludique de 200 m², des banquettes à bulles, une rivière à courant, un hammam et un sauna. Nous avons voulu un lieu lumineux et apaisant, pour combler les désirs d'une clientèle non curiste, en quête de bien-être et de sérénité. Notre nouveau SPA et nos espaces dédiés aux soins esthétiques, nous permettent également de vous proposer des programmes en courts séjours pour profiter en totale immersion de l'atmosphère unique des Fumades.

4. LIEU THERMAL MAIS AUSSI LIEU DE VIE

Avec son service de restauration et sa terrasse ouverte sur le parc, les nouveaux Thermes des Fumades se veulent un endroit où curistes comme non-curistes aiment s'attarder avant ou après leurs activités thermales.

5. NOUVELLE OFFRE D'HÉBERGEMENT EN « LIAISON PEIGNOIR » AVEC LES THERMES

Pour proposer une solution d'hébergement plurielle et confortable, un bâtiment attenant aux thermes a été construit assurant une « liaison peignoir » entre les différents espaces. Cette résidence offre 67 logements au total, dont 24 chambres spacieuses de 19 m² en formule hôtelière et 43 appartements, principalement des T2, proposés en formule locative.

6. CRÉATION D'UN JARDIN DES AROMATIQUES DE 9 HA

Un site pédagogique, ludique et de production de plantes à parfum, aromatiques et médicinales (PPAM) a été créé. Sur 9 ha, la production des PPAM en agriculture biologique est associée à l'agroforesterie, avec pour ambition de servir de modèle vertueux pour le territoire.



Notre expertise : la médecine thermale, une médecine entièrement naturelle

La médecine thermale est une médecine naturelle qui agit en complément ou en alternative aux traitements médicaux médicamenteux. Respectueuse de l'organisme, non-invasive, les protocoles de soin thermaux agissent tout autant contre les symptômes et les maux que de manière préventive pour accompagner le patient vers une autonomie et un bien-être retrouvé. De nombreuses études ont prouvé l'efficacité de la cure thermale. Pris en charge par l'assurance maladie, ils sont aujourd'hui complètement intégrés dans les traitements de la rhumatologie, de la dermatologie, des affections des voies respiratoires ou des muqueuses buccales.

QUELS BÉNÉFICES ATTENDRE DE VOTRE CURE THERMALE ?

Les bienfaits de la cure thermale se ressentent principalement dans :

- la nette diminution de la douleur,
- l'amélioration patente de la mobilité,
- la baisse de la consommation médicamenteuse,
- le gain de confiance et d'autonomie durant plusieurs mois.

Vous êtes nombreux à revenir tous les ans pour consolider les bienfaits de votre cure précédente.

NOTRE RICHESSE : NOTRE EAU THERMALE

Eaux sulfatées, calciques, magnésiennes et sulfurées (19°C à l'émergence), les eaux des Fumades ont une action kératoplastique, kératinisante, cicatrisante et désinfectante. L'eau thermale des Fumades-les-Bains, est riche en hydrogène sulfuré (H₂S) qui est la forme du soufre la plus assimilable par l'organisme. Le soufre thermal, conjugué aux actions complémentaires du calcium et du magnésium donne à l'eau des Fumades, son extraordinaire efficacité.

NOS CURES THERMALES MÉDICALISÉES

Nous proposons des cures de 18 jours de soins (établissement fermé le dimanche) prises en charge par les organismes sociaux (agréées par la CPAM) pour le traitement de :

- **la dermatologie (DER),**
- **les voies respiratoires (VR),**
- **les affections des muqueuses buccales (AMB),**
- **la rhumatologie (RH)**

Vous avez la possibilité de traiter simultanément 2 orientations thérapeutiques. Certaines pathologies peuvent en effet avoir des effets qui relèvent de plusieurs orientations thérapeutiques. Il suffit pour cela que votre médecin traitant spécifie les deux indications sur votre demande de prise en charge, en différenciant soigneusement l'orientation principale de la secondaire.

Préparer votre cure



1. VOTRE MÉDECIN TRAITANT VOUS PRESCRIT VOTRE CURE THERMALE

- Avec lui, remplissez votre demande de prise en charge administrative, fournie aux professionnels de santé par votre caisse d'affiliation (votre médecin indique le nom de la station – Allègre-les-Fumades – ainsi que les orientations prescrites : rhumatologie, voies respiratoires, dermatologie, affections des muqueuses buccales).
- Complétez les rubriques qui vous concernent, sans oublier la rubrique « Ressources », qui permettra d'étudier vos droits éventuels à des forfaits de déplacement et d'hébergement.



2. VOUS DEMANDEZ L'ACCORD À VOTRE CAISSE PRIMAIRE D'AS- SURANCE MALADIE

- Adressez directement ce formulaire à votre Caisse Primaire d'Assurance Maladie habituelle, pour accord.
- Recevez votre accord de prise en charge valable pour l'année civile. S'il est donné en octobre ou novembre, il restera valable jusqu'à la fin du 1^{er} trimestre de l'année suivante. S'il est donné en décembre, il restera valable toute l'année suivante. Vous pouvez effectuer votre réservation, même si vous n'êtes pas encore en possession de votre prise en charge.



3. VOUS RÉSERVEZ VOTRE CURE THERMALE ET VOTRE HÉBERGEMENT

- Dates d'ouverture : du 13 mai au 9 novembre 2024
- Septembre et octobre étant les mois les plus fréquentés, mieux vaut privilégier, dans la mesure du possible, d'autres périodes de l'année (printemps/été) qui permettent de profiter des charmes de la région.
- Vous pouvez réserver : par courrier (en nous retournant le bulletin de réservation à : Thermes des Fumades – Les Fumades – 30500 Allègre-les-Fumades), en vous connectant sur notre site internet : www.fumades.com ou sur place aux horaires d'ouverture de l'établissement.



4. VOUS PRENEZ RENDEZ-VOUS AVEC UN MÉDECIN THERMAL

Prenez rendez-vous avec le médecin thermal de votre choix un mois avant votre jour d'arrivée. Si vous avez quelques difficultés à obtenir votre rendez-vous médical, vous avez tout à fait la possibilité de commencer votre cure en milieu de semaine. Le médecin thermal sera votre interlocuteur médical privilégié durant votre cure. C'est lui qui, au vu de votre dossier médical et de l'examen de santé qu'il effectuera à votre arrivée, établira la prescription appropriée à votre pathologie. Pour gagner du temps lors de votre consultation, munissez-vous de votre dossier médical et de vos radiographies.



5. VOUS RASSEMBLEZ TOUS LES DOCUMENTS DONT VOUS AUREZ BESOIN SUR PLACE

- Votre accord de prise en charge (à présenter à votre arrivée).
- Votre dossier médical.
- Votre confirmation de réservation.
- Le nom et les coordonnées de votre médecin thermal.



6. VOUS PRÉPAREZ LES VÊTEMENTS ADAPTÉS À LA CURE THERMALE

- Pour des raisons d'hygiène, seuls sont acceptés les maillots type slip de bain pour les hommes. Les femmes peuvent porter indifféremment des maillots une ou deux pièces.
- 1 bonnet de bain.
- Une paire de sandales de piscine en plastique antidérapantes dédiée à la cure.
- Une tenue confortable (style vêtements de sport).
- Peignoirs de bain et serviettes vous seront fournis durant votre cure.



7. À VOTRE ARRIVÉE

- Rendez-vous chez votre médecin thermal afin qu'il établisse votre ordonnance médicale.
- Présentez-vous aux thermes muni de l'ordonnance délivrée par le médecin thermal et de votre prise en charge afin d'établir votre planning de cure.



8. VOUS TERMINEZ VOTRE CURE

- Nous vous remettons votre facture de cure pour votre mutuelle et récupérerons votre calendrier de soins ainsi que votre ordonnance thermale qui sera transmise à votre caisse d'assurance maladie.
- Nous mettons à votre disposition un questionnaire de satisfaction. N'hésitez pas à le compléter, vos idées nous sont utiles.



Rhumatologie

Arthrose, fibromyalgie, lombalgie, tendinites... Les troubles rhumatologiques sont les principaux motifs de prescription d'une cure thermale en France. Alors que les traitements médicaux, pharmacologiques, kinésiques ou chirurgicaux, sont parfois mal supportés, insuffisants ou inefficaces, la cure thermale est une médecine naturelle qui ne cesse de faire ses preuves. L'objectif de la cure est de soulager mais aussi de prévenir la réapparition des douleurs. En permettant une réelle amélioration physique, la cure thermale permet de diminuer significativement votre consommation d'antalgiques et d'anti-inflammatoires.

LES PATHOLOGIES LIÉES :

- **AFFECTIONS ARTICULAIRES CHRONIQUES** : arthrose des membres (genoux, mains, hanches, ...), douleurs vertébrales chroniques (lombaires, cervicales, dorsales), sciatiques, cruralgies, névralgies cervico-brachiales.
- **RHUMATISMES INFLAMMATOIRES STABILISÉS** : polyarthrite rhumatoïde, spondylarthrite ankylosante, rhumatismes psoriasiques.
- **AFFECTIONS PÉRIARTICULAIRES** : troubles musculo-squelettiques chroniques (TMS) liés à des tendinopathies ou tendinobursopathies chroniques (coudes, genoux, hanches,...), syndromes algodystrophiques en phase froide.
- **FIBROMYALGIE** : formes à expression musculo-squelettique douloureuse.
- **SUITES DE CHIRURGIE ARTICULAIRES** : des membres ou de la colonne vertébrale.
- **SÉQUELLES DE TRAUMATISMES** : ostéo-articulaires des membres et de la colonne vertébrale.
- **SÉQUELLES DE FRACTURES** : ostéoporotiques.

LES SOINS PROPOSÉS

En bassin, par cataplasme, ou en cabine de bain individuelle, les soins thermaux préconisés dans la cure rhumatologie sont à visées anti-inflammatoires et antalgiques. Ils favorisent également la rééducation et la mobilité.

- **BAIN AVEC DOUCHE EN IMMERSION** : hydromassage du corps réalisé en baignoire individuelle. Il favorise le relâchement musculaire grâce à ses effets stimulants et antalgiques.
- **DOUCHE SOUS IMMERSION EN PISCINE** : jet sous-marin à direction et pression variables favorisant l'assouplissement des membres inférieurs. L'apesanteur permet le renforcement musculaire sans traumatisme et améliore l'amplitude articulaire.
- **DOUCHE PÉNÉTRANTE** : douche localisée dorsale en position allongée, la douche pénétrante masse et apaise les douleurs dorsales. Les jets relaxent tous les muscles para-vertébraux.
- **DOUCHE AU JET** : jet puissant à fort débit qui favorise la circulation avec des bienfaits stimulants et décontracturants. La douche au jet est réalisée manuellement par un agent soignant.
- **APPLICATION LOCALE MULTIPLE** : cataplasme élaboré avec une substance argileuse très absorbante. Plongé dans l'eau thermale, chauffé, il est appliqué sur des zones précises. Sa chaleur diffuse intensément les actifs thermaux pour un effet antalgique et relaxant.
- **PISCINE DE MOBILISATION GÉNÉRALE** : sous le contrôle d'un masseur kinésithérapeute, la balnéation en bassin de mobilisation collective, associée à une gymnastique médicale, permet l'assouplissement en douceur des articulations.

TARIFS	CURE CONVENTIONNÉE RHUMATOLOGIE 72 soins sur 18 jours (pris en charge par l'Assurance Maladie).	À partir de 641,90 €
	FORFAIT HÔTELIER POUR 20 NUITS CONSÉCUTIVES en chambre standard avec petit-déjeuner.	À partir de 59 €/nuits
	SEMAINE THERMALE RHUMATOLOGIE 4 soins/jour pendant 6 jours (non pris en charge par l'Assurance Maladie).	270 €
	SEMAINE THERMALE RHUMATOLOGIE + HÉBERGEMENT 6 jours de soins + hébergement en chambre avec petit-déj. (non pris en charge par l'Assurance Maladie).	À partir de 690 €



Voies respiratoires adultes & enfants

La médecine thermale permet de prendre en charge, chez l'adulte comme chez l'enfant, les affections chroniques de la sphère ORL (nez, sinus, pharynx, larynx, oreille) mais également celles de l'arbre bronchique (asthme et BPCO en particulier). La cure soulage et prévient la récurrence en améliorant la perméabilité nasale et la ventilation tout en diminuant la consommation médicamenteuse.

LES PATHOLOGIES LIÉES

- **PATHOLOGIE OTITIQUE** : otites séromuqueuses, otites récurrentes, otites chroniques, assèchement des catarrhes tubo-tympaniques et des cavités d'évidement, préparation à une intervention chirurgicale et traitement post-opératoire des dysfonctionnements tubaires.
- **PATHOLOGIE RHINO-SINUSIENNE** : rhinites chroniques suppurées et croûteuses, sinusites à répétition, sinusites chroniques avec une indication toute particulière dans le suivi post-opératoire de la chirurgie endonasale des sinusites chroniques, polyposes nasales avec surinfection.
- **PATHOLOGIE PHARYNGÉE** : amygdalites chroniques avec surinfection à répétition, rhino-pharyngites chroniques, sécrétantes et croûteuses, rhino-pharyngites récurrentes de l'enfant.
- **PATHOLOGIE BRONCHO-PULMONAIRE** : bronchites récurrentes, bronchites tendant à la chronicité, BPCO, rhino-trachéo-bronchites à répétition, toutes bronchorées chroniques, dilatations bronchiques, asthme avec ou sans composante infectieuse, équivalents d'asthme (trachéite spasmodique), toux chronique (après bilan pneumologique).

LES SOINS PROPOSÉS

Les soins thermaux à base d'eau thermale sont utilisés pour leurs vertus antiseptiques et antiallergiques. Le traitement physique permet d'évacuer les sécrétions et détritiques et favorise la mécanique ventilatoire. La climatothérapie est propice au bien-être respiratoire (dans un air moins pollué, pauvre en germes et allergènes). À ces éléments peut s'ajouter une démarche de rééducation et d'éducation, particulièrement importante dans les affections bronchiques.

- **IRRIGATION NASALE** : nettoyage du filtre nasal. Drainage des mucosités entraînées par l'eau thermale d'une narine à l'autre.
- **GARGARISME** : nettoyage et assainissement de la muqueuse pharyngée avec de l'eau thermale.
- **HUMAGE-NÉBULISATION** : inhalation d'un brouillard d'eau thermale permettant de désencombrer les muqueuses et de fluidifier les sécrétions.
- **PULVÉRISATION PHARYNGÉE** : nettoyage des parois du pharynx et des amygdales par l'intermédiaire d'un embout buccal projetant de fines particules d'eau.
- **AÉROSOL** : diffusion dans un masque d'un brouillard qui pénètre dans l'arbre bronchique et les sinus pour éliminer les sécrétions.
- **ÉMANATORIUM** : jet d'eau libérant le gaz thermal pour réaliser une brumisation. Cette technique permet d'agir sur les muqueuses dans leur ensemble.
- **DOUCHE PÉNÉTRANTE** : douche localisée dorsale en position allongée stimulant la pénétration des éléments thermaux. Son action est calmante et décontractante pour les muscles de la cage thoracique.
- **DOUCHE GÉNÉRALE** : en complément des soins voies respiratoires, la douche générale stimule la pénétration des actifs thermaux, amplifie la capacité respiratoire. La chaleur détend les muscles intercostaux.

Soins réalisés sous le contrôle d'un masseur kinésithérapeute

- **RÉÉDUCATION RESPIRATOIRE** : en séance individuelle ou collective, exercices destinés à améliorer les fonctions respiratoires et à réguler les maladies de l'arbre trachéo-bronchique.
- **DRAINAGE POSTURAL** : séances permettant l'apprentissage de l'évacuation des sécrétions pour désencombrer les bronches.

Actes pratiqués par un médecin

- **DOUCHE PHARYNGIENNE** : nettoyage de la gorge et des cryptes amygdaliennes à l'aide d'un pistolet pharyngien qui dispense un jet filiforme ou dispersé.
- **INSUFFLATION DE LA TROMPE** : drainage des sécrétions de la cavité du tympan par insufflation de vapeurs d'eau thermale. Elle garantit une action anti-inflammatoire efficace.
- **LAVAGE DES SINUS PAR LA MÉTHODE PROËTZ** : seule technique non invasive de nettoyage des sinus de la face, ce soin désencombre et rince les sinus et procure un apaisement immédiat des tensions ressenties.

L'achat du matériel utile à la réalisation des soins est à la charge du curiste (non remboursé par les organismes sociaux). En vente à l'accueil.

TARIFS	CURE CONVENTIONNÉE VOIES RESPIRATOIRES 108 soins sur 18 jours (pris en charge par l'Assurance Maladie).	À partir de 567,70 €
	FORFAIT HÔTELIER POUR 20 NUITS CONSÉCUTIVES en chambre standard avec petit-déjeuner.	À partir de 59 €/nuits
	SEMAINE THERMALE VOIES RESPIRATOIRES 6 soins/jour pendant 6 jours (non pris en charge par l'Assurance Maladie).	216 €
	SEMAINE THERMALE VOIES RESPIRATOIRES + HÉBERGEMENT 6 jours de soins + hébergement en chambre avec petit-déjeuner (non pris en charge par l'Assurance Maladie).	À partir de 636 €



Dermatologie

Les maladies chroniques de la peau génèrent des symptômes cutanés gênants et souvent disgracieux. Ces affections dermatologiques nécessitent des soins locaux complexes et parfois de lourds traitements médicamenteux. Leur retentissement émotionnel est important pour le patient. Leur qualité de vie - et celle de leur famille - est très souvent impactée de manière significative. Le contact direct de l'eau thermale sur les lésions cutanées offre des effets bénéfiques connus de longue date. Elle apaise naturellement les lésions, et ralentit ou empêche leur réapparition.

LES PATHOLOGIES LIÉES

- **PSORIASIS** : sous sa forme psoriasis vulgaire, une affection touchant principalement l'adulte (en poussée aiguë, ou en voie de blanchiment) en éliminant en principe les formes graves : érythrodermique, arthropathique, pustuleuse généralisée.
- **DERMATITE ATOPIQUE OU ECZÉMA** : sans ou avec asthme, avec signes cutanés d'accompagnement quasi constants (xérose généralisée, ichtyose). La dermatite atopique peut être prise en charge à tous les stades de son évolution, de l'eczéma suintant à l'eczéma chronique lichénifié. Aspect d'eczéma chronique lichénifié et excorié, très prurigineux (ancien prurigo de Besnier) ou de prurigo nodulaire. Dermites résiduelles des eczémas de contact, après éviction de l'allergène. Eczéma ou parakératose microbienne des membres inférieurs, en particulier pré-ulcéreuse.
- **LICHENS** : lichen plan cutané, lichen plan muqueux (oral ou génital), lichen plan cutané-muqueux, lichen érosif, lichen scléroatrophique muqueux anogénital en particulier, lichen corné.
- **PRURIT** : sine materia, après élimination d'une étiologie précise, sénile.
- **CERTAINES GÉNODERMATOSES** : Ichtyose vulgaire, en dehors de tout eczéma atopique, érythrodermie ichtyosiforme congénitale.
- **SÉBORRHÉE ET ACNÉ.**
- **SÉQUELLES DE BRÛLURES** : avec cicatrices fibreuses et/ou chéloïdiennes.

LES SOINS PROPOSÉS

Les soins thermaux préconisés dans la cure thermale Dermatologie visent à réduire et à faire disparaître les lésions dues aux affections cutanées.

- **LE BAIN AVEC DOUCHE EN IMMERSION** : permet une meilleure pénétration des principes actifs par voie cutanée. Le bain individuel avec hydromassage apportera une action sédative générale, asséchante, antalgique et décongestionnante sur les lésions corporelles. Les tissus lésés sont en contact direct avec les minéraux contenus dans l'eau thermale. Le bain a également une action assouplissante et anti-inflammatoire.
- **LE BAIN LOCAL – MANULUVE – PÉDILUVE** : traite sélectivement une partie du corps comme les mains ou les pieds. L'eau thermale favorise l'action de décongestion, l'effet sédatif et apaisant.
- **LA PULVÉRISATION EXTERNE LOCALE OU GÉNÉRALE** : pulvérisation sur tout le corps ou localisée diffusant un fin brouillard d'eau thermale pour une action nettoyante, apaisante et cicatrisante.
- **LA DOUCHE AU JET LOCALE OU GÉNÉRALE** : jet puissant à fort débit qui stimule la micro-circulation pour assainir et cicatriser les lésions cutanées. Réalisée manuellement par un agent soignant thermal.
- **LA DOUCHE GÉNÉRALE** : soin apaisant et favorisant l'élimination des squames. Son effet est fortement sédatif et antiprurigineux pour l'ensemble du corps et du cuir chevelu.

Actes pratiqués par un médecin

- **LA DOUCHE FILIFORME** : acte thermal essentiel en dermatologie, la douche filiforme par un jet fin d'eau thermale a une action massante, décapante et excoriante, en profondeur.

TARIFS	CURE CONVENTIONNÉE DERMATOLOGIE 72 soins sur 18 jours (pris en charge par l'Assurance Maladie).	À partir de 570,40 €
	FORFAIT HÔTELIER POUR 20 NUITS CONSÉCUTIVES en chambre standard avec petit-déjeuner.	À partir de 59 €/nuits
	SEMAINE THERMALE DERMATOLOGIE 4 soins/jour pendant 6 jours (non pris en charge par l'Assurance Maladie).	240 €
	SEMAINE THERMALE DERMATOLOGIE + HÉBERGEMENT 6 jours de soins + hébergement en chambre avec petit-déjeuner (non pris en charge par l'Assurance Maladie).	À partir de 660 €



Affections des muqueuses buccales

Aphoses récidivantes, lichens, bruxisme, gingivites, séquelles buccales des traitements de cancer... Les affections des muqueuses bucco-linguales constituent un problème croissant de santé publique. Les actifs naturels de l'eau thermale diminuent l'intensité des crises et favorisent l'équilibre de la cavité buccale. En complément des soins thermaux, nos ateliers d'éducation thérapeutique, organisés durant la cure, permettent de prévenir et sensibiliser les patients aux bonnes pratiques qui les aideront à maintenir leur hygiène bucco-dentaire après la cure.

LES PATHOLOGIES LIÉES

- **ATTEINTE BUCCALE DES DERMATOSES, LICHEN, LEUCOPLASIE**
- **PARODONTOPATHIE**
- **PYORRHÉE ALVÉOLO-DENTAIRE**

LES SOINS PROPOSÉS

À travers des soins locaux et généraux et un contact direct de l'eau sur les zones concernées, la cure thermale participe à la cicatrisation et au renforcement du tissu de la dent ainsi qu'au rétablissement de l'équilibre bucco-dentaire.

- **LA DOUCHE GINGIVALE** : massage de toute la cavité buccale qui nettoie et stimule la micro-circulation tout en apaisant et décongestionnant.
- **LA PULVÉRISATION DE LA CAVITÉ BUCCALE** : fourche qui disperse une multitude de jets d'eau thermale. La pulvérisation de la cavité buccale accélère le processus de cicatrisation des muqueuses et assainit les gencives.
- **LE HUMAGE-NÉBULISATION** : soin aux effets humidifiants, apaisants et anti-inflammatoires, permettant aux gouttelettes d'eau thermale de se fixer sur les muqueuses buccales.

Acte pratiqué par un médecin

- **LA DOUCHE FILIFORME GINGIVALE** : douche filiforme gingivale accomplit un massage des gencives par un jet fin d'eau thermale pour stimuler la micro-circulation de la muqueuse et la renforcer.

L'achat du matériel utile à la réalisation des soins est à la charge du curiste (non remboursé par les organismes sociaux). En vente à l'accueil.

TARIFS	CURE CONVENTIONNÉE AFFECTIONS DES MUQUEUSES BUCCALES 54 soins sur 18 jours (pris en charge par l'Assurance Maladie).	À partir de 304,30 €
	FORFAIT HÔTELIER POUR 20 NUITS CONSÉCUTIVES en chambre standard avec petit-déjeuner	À partir de 59 €/nuit



La double orientation

Vous pouvez durant la même cure thermale soigner plusieurs pathologies. Par exemple un syndrome rhumatologique mais aussi un syndrome ORL même si, la plupart du temps, ces deux pathologies ne sont pas liées. Il suffit pour cela que votre médecin traitant spécifie les deux indications sur votre demande de prise en charge, en différenciant soigneusement l'orientation principale et la secondaire. Le nombre de soins variera alors.

TARIFS	CURE CONVENTIONNÉE DOUBLE ORIENTATION sur 18 jours (pris en charge par l'Assurance Maladie).	À partir de 587,20 €
	FORFAIT HÔTELIER POUR 20 NUITS CONSÉCUTIVES en chambre standard avec petit-déjeuner	À partir de 59 € / nuit



Les semaines thermales

Vous disposez d'une semaine de vacances et souhaitez profiter d'un « concentré de cure thermale »? Vous voulez réactiver l'efficacité de votre cure thermale ou stimuler vos défenses naturelles ? Vous accompagnez un curiste ? Profitez de nos semaines thermales de Prévention Santé.

Votre programme est établi sur 6 jours selon les soins pratiqués pour chacune de nos orientations thérapeutiques. Vous décidez du nombre de jours de présence et de la fréquence des soins.

- **SEMAINE THERMALE EN DERMATOLOGIE** : 4 soins par jour.
- **SEMAINE THERMALE EN VOIES RESPIRATOIRES** : 6 soins par jour.
- **SEMAINE THERMALE EN RHUMATOLOGIE** : 4 soins par jour.

TARIFS	SEMAINE THERMALE RHUMATOLOGIE (non pris en charge par l'Assurance Maladie).	270 €
	SEMAINE THERMALE VOIES RESPIRATOIRES (non pris en charge par l'Assurance Maladie).	216 €
	SEMAINE THERMALE DERMATOLOGIE (non pris en charge par l'Assurance Maladie).	240 €
	SEMAINE THERMALE AVEC HÉBERGEMENT 6 jours de soins + hébergement en chambre avec petit-déjeuner (non pris en charge par l'Assurance Maladie).	À partir de 636€



Espace bien-être

Les Thermes-des-Fumades disposent désormais d'un espace bien-être. Ces installations modernes et spacieuses s'adressent à une clientèle non-curiste à la recherche d'une source naturelle de bien-être. Notre SPA, en collaboration avec la gamme de produits de beauté Sothys, est le lieu idéal pour s'abandonner aux plaisirs des soins esthétiques.



DÉTENTE THERMALE

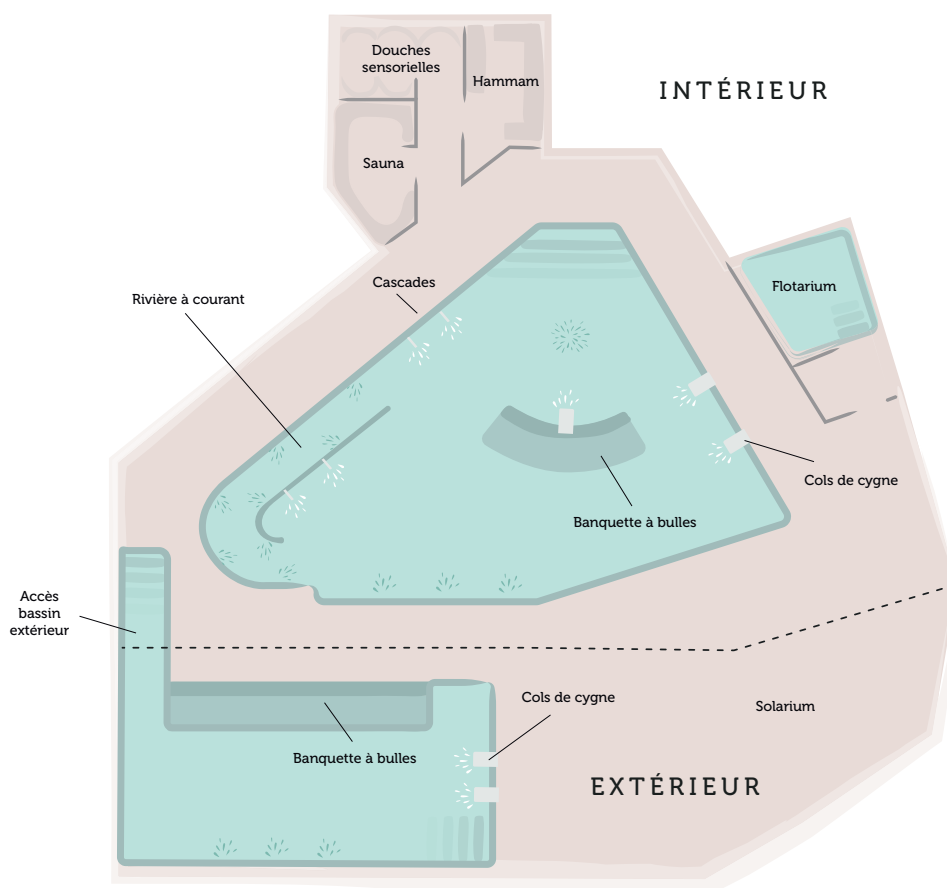
Avec ses larges baies vitrées, l'espace bien-être offre un paysage arboré propice au lâcher-prise et au bien-être. Il comprend un bassin ludique d'environ 200 m² doté de banquettes à bulles, de rivières à courant et de cascades, d'une liaison vers un bassin extérieur ouvert toute l'année, d'un flotarium (bassin de 15 m² rempli d'eau fortement salée), d'un hammam, d'un sauna et de douches sensorielles.

SPA

Conçu comme un havre de paix, dans une atmosphère très relaxante, le Spa propose jacuzzi, sauna, hammam et soins signés Sothys. Depuis presque 80 ans, Sothys est reconnue pour ses produits de beauté d'exception et offre une expérience luxueuse de soins de la peau. Respectueux de l'environnement, ces soins allient innovation et efficacité, combinant textures sensorielles et formulations innovantes.

SPORT

Les Thermes des Fumades disposent également d'une salle de sport équipée d'appareils de cardio-training et propose des séances de cryothérapie.





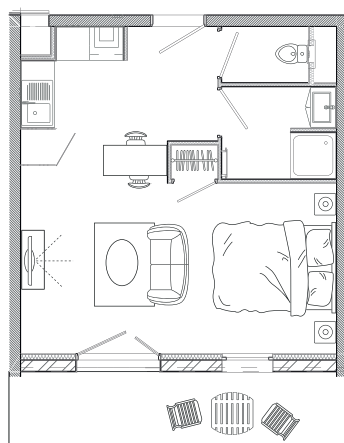
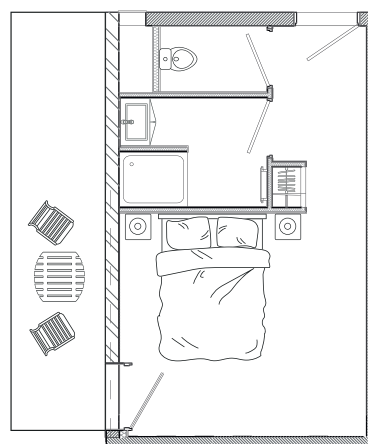
Hébergement en liaison direct peignoir

Vous pouvez désormais être hébergé aux Thermes des Fumades qui disposent de 3 types de logement : Standard (chambre), Supérieur (studio) et Suite (appartement 2 pièces). Certains sont adaptés aux personnes à mobilité réduite. Pour votre confort, à chaque étage, un salon détente est mis à votre disposition. Au rez-de-chaussée, vous trouverez un bar restaurant avec terrasse ouvert matin, midi et soir ainsi qu'une boutique proposant des produits d'épicerie et de première nécessité. Et comme nous savons que c'est un point important pour le confort des curistes, nous avons conçu les espaces et les voies de circulation de manière à ce que vous puissiez sereinement vous déplacer en peignoir entre vos logements et les zones de soins.



LES HÉBERGEMENTS PROPOSÉS (voir tarifs p. 27)

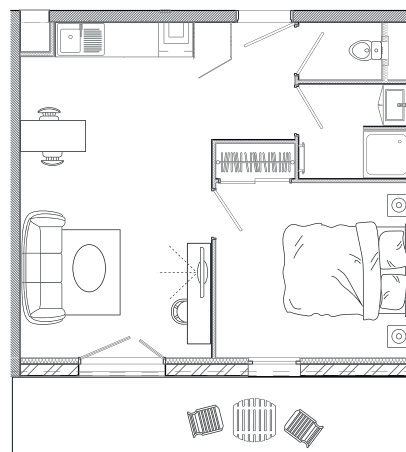
STANDARD : 24 chambres entre 19 et 24 m² avec lit 160x200 cm, douche, WC séparés et terrasse.



SUPÉRIEUR : 13 studios entre 28 et 30 m² avec lit 160x200 cm, espace salon, kitchenette, douche, wc séparés et terrasse.



SUITE : 30 appartements 2 pièces entre 36 et 40 m² avec 1 chambre disposant d'un lit 160x200 cm, espace salon, kitchenette, douche, wc séparés et terrasse.



Tarifs en vigueur 2024

Ouverture des Thermes du 13 mai au 9 novembre 2024

Tarifs susceptibles d'évolution en application de la Convention Nationale liant les établissements thermaux à l'Assurance Maladie

PRESTATIONS PRISES EN CHARGE PAR LES ORGANISMES SOCIAUX

Rhumatologie	TFR	CT
FORFAIT N°1 : 72 séances d'hydrothérapie	556,50 €	85,40 €
FORFAIT N°2 : 54 séances d'hydrothérapie + 18 séances de kinésithérapie collective en piscine	445,10 € + 92,20 €	82,50 €
FORFAIT N°2 bis : 54 séances d'hydrothérapie + 18 séances de kinésithérapie individuelle	445,10 € + 230,70 €	103,70 €
FORFAIT N°2 ter : 54 séances d'hydrothérapie + 9 séances de kinésithérapie collective en piscine + 9 séances de kinésithérapie individuelle	445,10 € + 161,50 €	93,10 €
FORFAIT N°3 : 63 séances d'hydrothérapie + 9 séances de kinésithérapie collective en piscine	519,30 € + 46,30 €	86,80 €
FORFAIT N°3 bis : 63 séances d'hydrothérapie + 9 séances de kinésithérapie individuelle	519,30 € + 115,20 €	97,40 €
Rhumatologie + seconde orientation Voies respiratoires : 54 séances	+ suppl. 245,20 €	+ suppl. 37,70 €
Rhumatologie + seconde orientation Dermatologie : 36 séances	+ suppl. 247,30 €	+ suppl. 37,90 €
Rhumatologie + seconde orientation Affections des muqueuses bucco-linguales : 36 séances	+ suppl. 131,90 €	+ suppl. 20,30 €

Voies respiratoires	TFR	CT
FORFAIT N°1 : 108 séances d'hydrothérapie	490,50 €	75,20 €
FORFAIT N°2 : 90 séances d'hydrothérapie + 18 séances de kinésithérapie collective	402,10 € + 92,20 €	75,90 €
FORFAIT N°2 bis : 90 séances d'hydrothérapie + 18 séances de kinésithérapie individuelle	402,10 € + 230,70 €	97,10 €
FORFAIT N°2 ter : 90 séances d'hydrothérapie + 9 séances de kinésithérapie collective + 9 séances de kinésithérapie individuelle	402,10 € + 161,50 €	86,50 €
FORFAIT N°3 : 99 séances d'hydrothérapie + 9 séances de kinésithérapie collective	442,30 € + 46,30 €	74,90 €
FORFAIT N°3 bis : 99 séances d'hydrothérapie + 9 séances de kinésithérapie individuelle	442,30 € + 115,20 €	85,50 €
Voies respiratoires + seconde orientation Dermatologie : 36 séances	+ suppl. 247,30 €	+ suppl. 37,90 €
Voies respiratoires + seconde orientation Affections des muqueuses bucco-linguales : 36 séances	+ suppl. 131,90 €	+ suppl. 20,30 €
Voies respiratoires + seconde orientation Rhumatologie : 36 séances	+ suppl. 278,30 €	+ suppl. 42,60 €

Dermatologie	TFR	CT
FORFAIT N°1 : 72 séances d'hydrothérapie	494,60 €	75,80 €
FORFAIT N°2 : 54 séances d'hydrothérapie + 18 séances de kinésithérapie individuelle	395,70 € + 230,70 €	96,10 €
FORFAIT N°3 : 63 séances d'hydrothérapie + 9 séances de kinésithérapie individuelle	461,70 € + 115,20 €	88,50 €
Dermatologie + seconde orientation Voies respiratoires : 54 séances	+ suppl. 245,20 €	+ suppl. 37,70 €
Dermatologie + seconde orientation Affections des muqueuses bucco-linguales : 36 séances	+ suppl. 131,90 €	+ suppl. 20,30 €
Dermatologie + seconde orientation Rhumatologie : 36 séances	+ suppl. 278,30 €	+ suppl. 42,60 €

Affections des muqueuses bucco-linguales	TFR	CT
FORFAIT N°1 : 54 séances d'hydrothérapie	263,90 €	40,40 €
Affections des muqueuses bucco-linguales + seconde orientation Voies respiratoires : 54 séances	+ suppl. 245,20 €	+ suppl. 37,70 €
Affections des muqueuses bucco-linguales + seconde orientation Dermatologie : 36 séances	+ suppl. 247,30 €	+ suppl. 37,90 €
Affections des muqueuses bucco-linguales + seconde orientation Rhumatologie : 36 séances	+ suppl. 278,30 €	+ suppl. 42,60 €

TFR : Tarifs Forfaitaires de Responsabilité - **CT** : complément tarifs.

Tarifs définis par publication au Journal Officiel du 06/05/2023, susceptibles d'être modifiés sans préavis dans le cadre de la législation en vigueur.

Tarifs exprimés hors taxe de séjour.

Conformément à l'article L. 162-39 du code de la sécurité sociale, les établissements thermaux appliquent des tarifs qui ne peuvent excéder les Prix Limites de Facturation, définis par orientation thérapeutique. Le remboursement des soins s'effectue à hauteur de 65 % sur la base des Tarifs Forfaitaires de Responsabilité. La différence entre le tarif pratiqué par l'établissement thermal et le remboursement accordé par l'Assurance Maladie, constitue le reste à la charge du curiste ou de sa complémentaire santé. Il est composé du ticket modérateur de 35 % et d'un complément, ce dernier étant ou non pris en charge selon le type de contrat souscrit auprès de la complémentaire santé.

NB : seuls les Tarifs Forfaitaires de Responsabilité peuvent être appliqués aux bénéficiaires de la CMU-C ou de l'ACS qui pourront attester de leurs droits.

Semaines Thermales 6 jours

FORFAIT 6 JOURS

Voies respiratoires 6 soins/jour	216 €
Rhumatologie 4 soins/jour	270 €
Dermatologie	240 €

Espace bien-être

2 h du lundi au vendredi (hors vacances scolaires)	17 €
2 h : vacances scolaires, week-end, fériés, évènements	20 €
Heure supplémentaire	12 €
15 min supplémentaire	3 €

Soins à la carte

Bain avec aérobain 15 min	12,50 €
Bain avec douche en immersion 15 min	16,50 €
Douche sous immersion en piscine	15,00 €
Douche pénétrante	15,00 €
Douche générale au jet 5 min	12,50 €
Piscine de mobilisation	15,00 €
Étuve Locale 10 min	9,00 €
Douche térébenthinée 3 min	11,00 €
Douche vapeur thermale 10 min	8,00 €
Cataplasmes	21,00 €

ABONNEMENTS

5 heures	49 €
10 heures	95 €
18 heures	162 €
Curiste	44 €

Aérosol / manosonique 10 min	8,00 €
Bain nasal 10 min	6,00 €
Gargarisme	6,00 €
Humage - Nébulisation 10 min	7,00 €
Irrigation nasale 10 min	6,00 €
Pulvérisation 10 min	7,00 €
Douche pharyngienne	6,50 €
Insufflation de la trompe	6,50 €
Proëtz	6,50 €

CHAMBRES STANDARD 20m² - À partir de 59 €/nuit avec petit-déjeuner par chambre et par nuit sur la base de 20 nuits consécutives

du 13/05 au 07/07 inclus		du 08/07 au 01/09 inclus		du 02/09 au 09/11 inclus	
1 pers.	2 pers.	1 pers.	2 pers.	1 pers.	2 pers.
59 €	69 €	75 €	85 €	89 €	99 €

SUPPLÉMENT

Animal domestique/jour	7 €
------------------------	-----

FORFAIT RÉSIDENTIEL - À partir de 990 € - Hors restauration

Logement pour 21 nuits consécutives	du 13/05 au 07/07 inclus	du 08/07 au 01/09 inclus	du 02/09 au 09/11 inclus
Supérieur 30 m ² / Studio	990 €	1190 €	1390 €
Suite 40 m ² / 2 pièces	1190 €	1390 €	1590 €

Changement de linge inclus, draps et serviettes de toilette : 1 fois par semaine.

SUPPLÉMENTS

Forfait Tranquillité : ménage fin de séjour studio	50 €
Forfait Tranquillité : ménage fin de séjour 2 pièces	60 €
Forfait petit-déjeuner par personne	210 €/21 jours

SEMAINE THERMALE - À partir de 636 € avec petit-déjeuner

Forfait hôtelier + 6 jours de soins	du 13/05 au 07/07 inclus			du 08/07 au 01/09 inclus			du 02/09 au 09/11 inclus		
	1 pers.	2 pers.	1 curiste + 1 acc.	1 pers.	2 pers.	1 curiste + 1 acc.	1 pers.	2 pers.	1 curiste + 1 acc.
Semaine Voies Respiratoires	636 €	982 €	796 €	696 €	1082 €	836 €	836 €	1182 €	936 €
Semaine Dermatologie	660 €	1030 €	820 €	720 €	1130 €	860 €	860 €	1230 €	960 €
Semaine Rhumatologie	690 €	1090 €	850 €	750 €	1190 €	890 €	890 €	1290 €	990 €

Changement de linge inclus, draps et serviettes de toilette : 1 fois par semaine.

Tarifs exprimés hors taxe de séjour.

Fiche de réservation 2024

Ouverture des Thermes du 13 mai au 9 novembre 2024

À retourner à Thermes des Fumades-les-Bains - 30500 Allègre-les-Fumades
Informations et réservations 04 66 54 08 08 - Réservez en ligne sur www.fumades.com

CURISTE 1

M. Mme
Nom :
Prénom :
Adresse :
Code postal : Ville :
Téléphone : Portable :
E-mail :

CURISTE 2

M. Mme
Nom :
Prénom :
Adresse :
Code postal : Ville :
Téléphone : Portable :
E-mail :

- Comment avez-vous connu nos établissements ? Médecin Bouche à oreille Presse Internet Autre
- Avez-vous déjà effectué une cure thermale ? Oui Non
- Si oui, en quelle année ? Dans quel établissement ?

VOTRE CURE - Conventionnée 18 jours

Assurez-vous que la prise en charge soit bien établie pour la station d'Allègre-les-Fumades

CURISTE 1

1^{er} jour de soin : / / Dernier jour de soin : / /
Date de naissance :
N° sécurité sociale :

1^{re} ORIENTATION (prise en charge)

- Rhumatologie
 Voies Respiratoires
 Dermatologie
 Affections des muqueuses
bucco-linguales

2^e ORIENTATION (prise en charge)

- Rhumatologie
 Voies Respiratoires
 Dermatologie
 Affections des muqueuses
bucco-linguales

Coordonnées du médecin prescripteur :
.....

Médecin thermal :

Important : prendre RDV dès la confirmation de votre réservation.

Horaires de début de soins souhaités :

(RH entre 7h45 et 13h - VR, DER et AMB entre 8h et 10h,
sous réserve de disponibilités sur la période choisie)

CURISTE 2

1^{er} jour de soin : / / Dernier jour de soin : / /
Date de naissance :
N° sécurité sociale :

1^{re} ORIENTATION (prise en charge)

- Rhumatologie
 Voies Respiratoires
 Dermatologie
 Affections des muqueuses
bucco-linguales

2^e ORIENTATION (prise en charge)

- Rhumatologie
 Voies Respiratoires
 Dermatologie
 Affections des muqueuses
bucco-linguales

Coordonnées du médecin prescripteur :
.....

Médecin thermal :

Important : prendre RDV dès la confirmation de votre réservation.

Horaires de début de soins souhaités :

(RH entre 7h45 et 13h - VR, DER et AMB entre 8h et 10h,
sous réserve de disponibilités sur la période choisie)

VOTRE SEMAINE THERMALE 6 JOURS - Non prise en charge

CURISTE 1

1^{er} jour de soin : / / Dernier jour de soin : / /
 Rhumatologie Voies Respiratoires Dermatologie

CURISTE 2

1^{er} jour de soin : / / Dernier jour de soin : / /
 Rhumatologie Voies Respiratoires Dermatologie

VOTRE HÉBERGEMENT

TYPE D'HÉBERGEMENT

- Standard (chambre) Animal
 Supérieur (studio) Forfait petit-déjeuner
 Suite (appartement T2) Ménage fin de séjour

AUTRE (Indiquer le nom)

.....

VOS ARRHES

- 50 €/personne pour cure uniquement 200 € pour cure et résidence

MONTANT GLOBAL (arrhes + assurance) à nous adresser : €

- Par chèque à l'ordre de SETAF.
 Par débit : contactez votre établissement bancaire.

Je reconnais avoir pris connaissance des conditions
générales de vente.

Signature du client

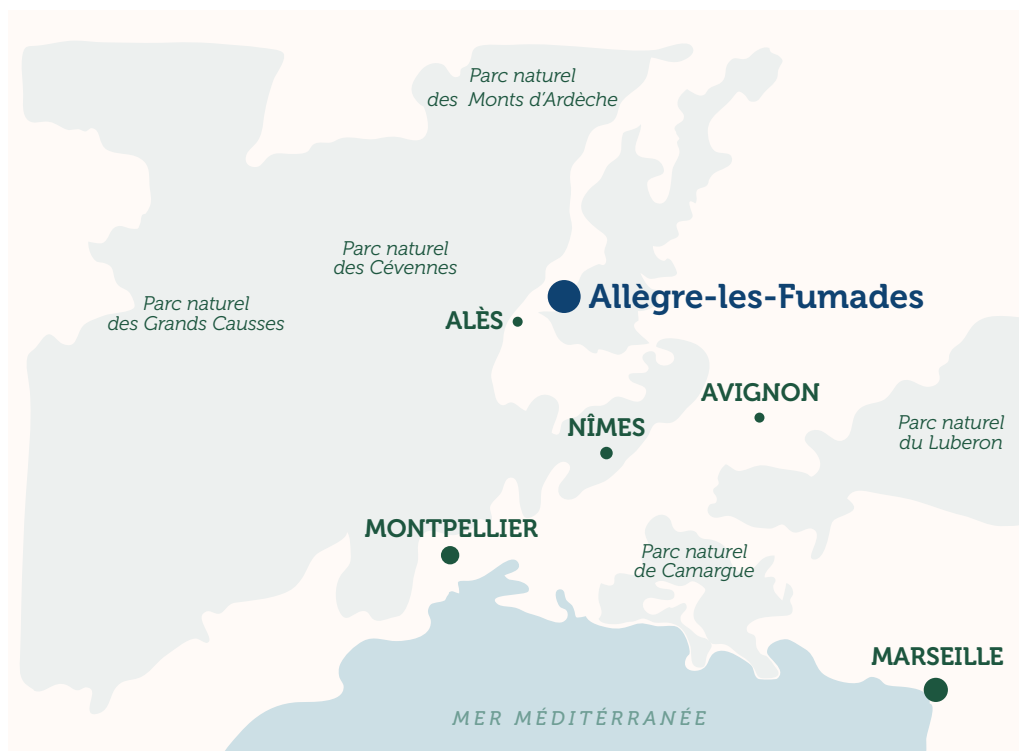
Le / ... /

RENSEIGNEMENTS ET RÉSERVATIONS

Thermes des Fumades - Les Fumades - 30500 Allègre-les-Fumades

T. : 04 66 54 08 08 - info@fumades.com

www.fumades.com



Coordonnées GPS : N44°11.142 - E4°13.726'
à 18 km d'Alès et à 95 km de Montpellier